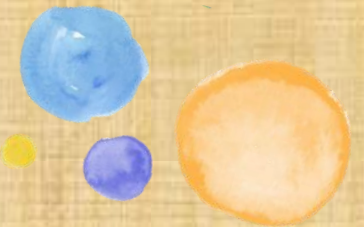


# 10階南病棟 病棟紹介



# 10階南病棟は緩和ケア病棟です



☆緩和ケア病棟は

がんやAIDSに伴うさまざまなつらさを和らげることを目的とした病棟です。

病気の治癒を目指すのではなく、病気によって起こる苦痛を取り除くことで、病気をもちながらも患者さんご家族が可能な限りその人らしく、快適な生活が送れることを目指しています。



# ☆緩和ケア病棟の特徴

- ＊入棟のためには入棟審査が必要です
- ・全室個室となっています
- ・眼下には鳥取市内、千代川が一望できます
- 病棟のラウンジから見える夜景はとてもきれいで  
夏には花火が見えます
- ・希望があればペットの面会や飲酒などもできます
- ・面会はコロナ感染症拡大防止のため制限しています





患者さんと共に季節の行事や誕生日会を行っています。



ラウンジ



リラクゼーション  
ルーム



大切な時間を有意義に過ごしていただけるように、ラウンジ・リラクゼーションルームが設けられています。